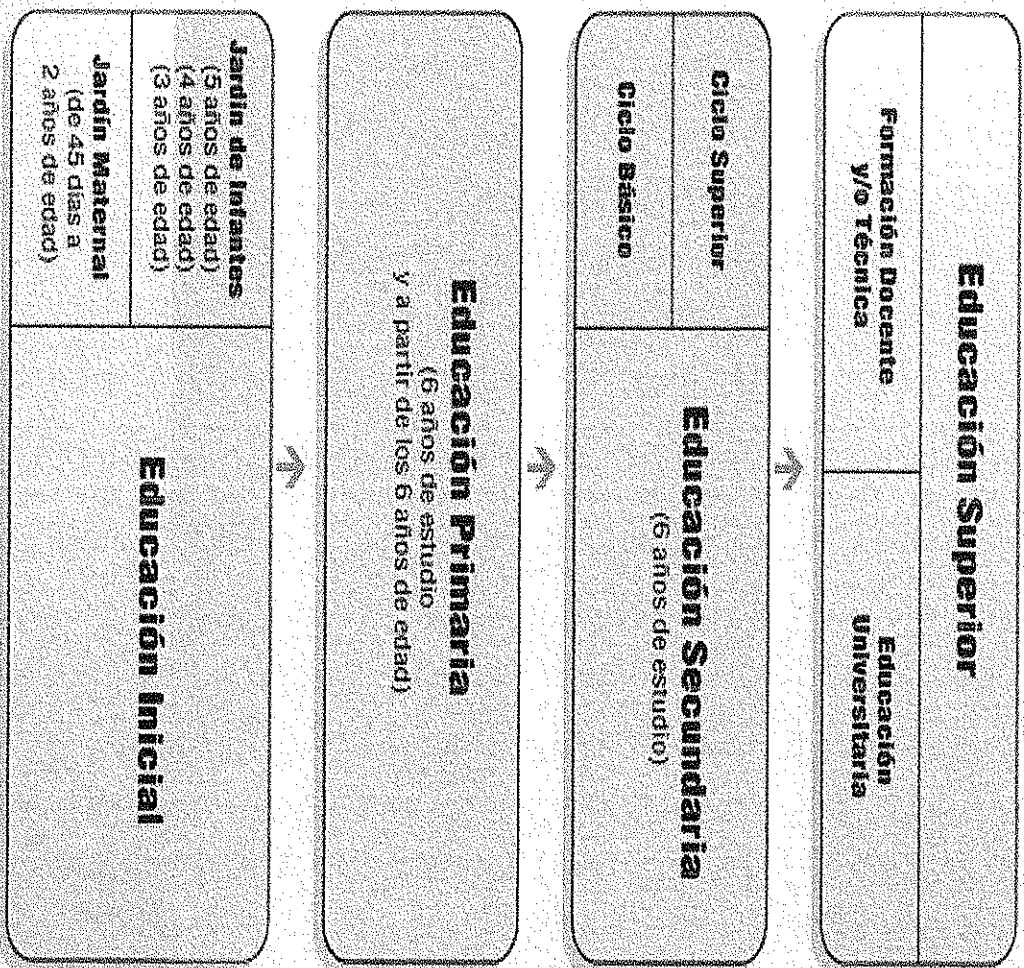


ESTRUCTURA DEL SISTEMA EDUCATIVO DE LA PROVINCIA DE BUENOS AIRES

LEY N° 13.688

NIVELES



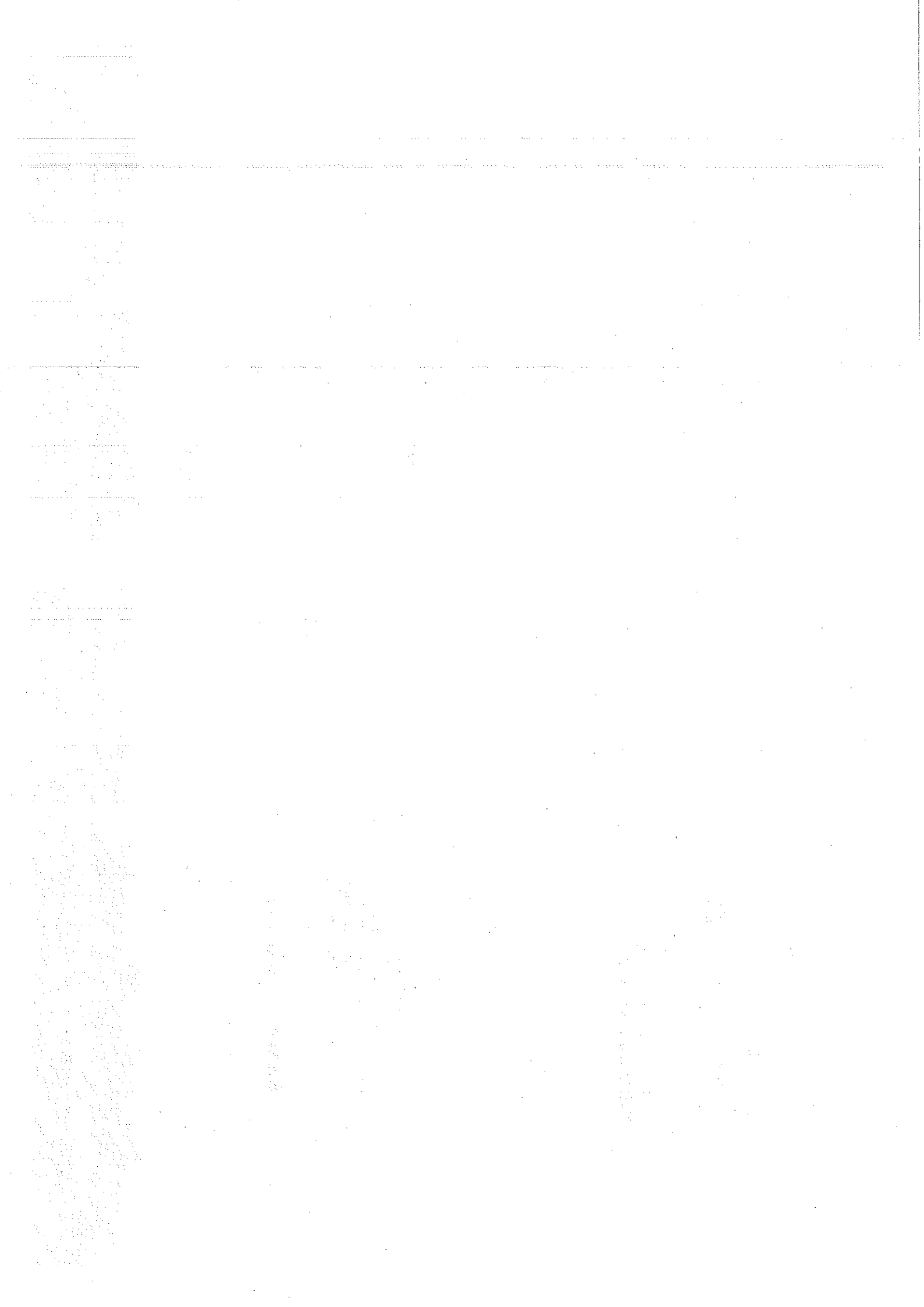
MODALIDADES

- Certifican Nivel:**
 - Educación Especial
 - Educación Permanente de Jóvenes, Adultos, Adultos Mayores y Formación Profesional
 - Educación Técnico Profesional
 - Educación Artística
- No certifican Nivel:**
 - Educación Física
 - Psicología Comunitaria y Pedagogía Social
 - Educación Intercultural
 - Educación Ambiental

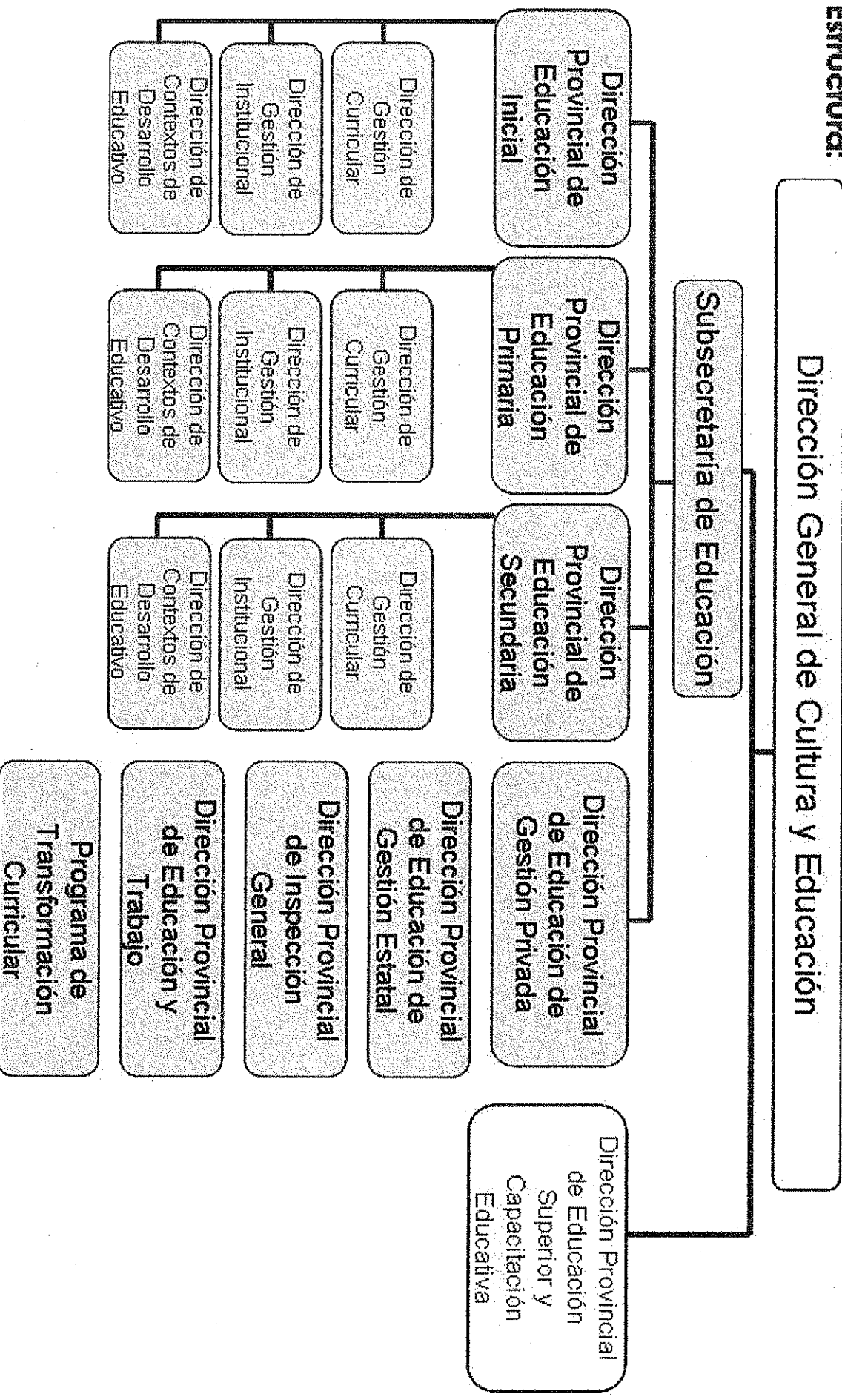
ÁMBITOS DE DESARROLLO DE LA EDUCACION

- Urbanos
- Rurales, Continentales y de Islas
- Contextos de Encierro
- Domiciliarios y Hospitalarios
- Virtuales

C.E.P.S.I.
 VOTACION
 Fecha: 22 SEP 3
 D/F:



Estructura:



Dirección General de Cultura y Educación

Subsecretaría de Educación

Dirección Provincial de Educación Inicial

Dirección Provincial de Educación Primaria

Dirección Provincial de Educación Secundaria

Dirección Provincial de Educación Superior

Articulación entre niveles y modalidades

- Dirección de Alternativas Educativas
- Dirección de Adultos y Formación Profesional
- Dirección de Educación Especial
- Dirección Gestión Educativo - Ambiental
- Dirección de Psicología Comunitaria y Pedagogía Social
- Dirección de Educación Artística
- Dirección de Educación Técnica Profesional
- Dirección de Educación Física
- Dirección de Educación Intercultural

